

北部消防庁舎新築（機械設備）工事

図 面 リ ス ト	
M-1	機械設備工事 特記仕様書
M-2	機械設備工事 附近見取図・配置図
M-3	空気調和・換気設備 機器表
M-4	空気調和設備 1階 平面図
M-5	換気設備 1階 平面図
M-6	換気設備 2階 平面図
M-7	衛生設備 凡例・樹リスト・器具表機器表
M-8	衛生設備 1階 平面図
M-9	衛生設備 平面詳細図

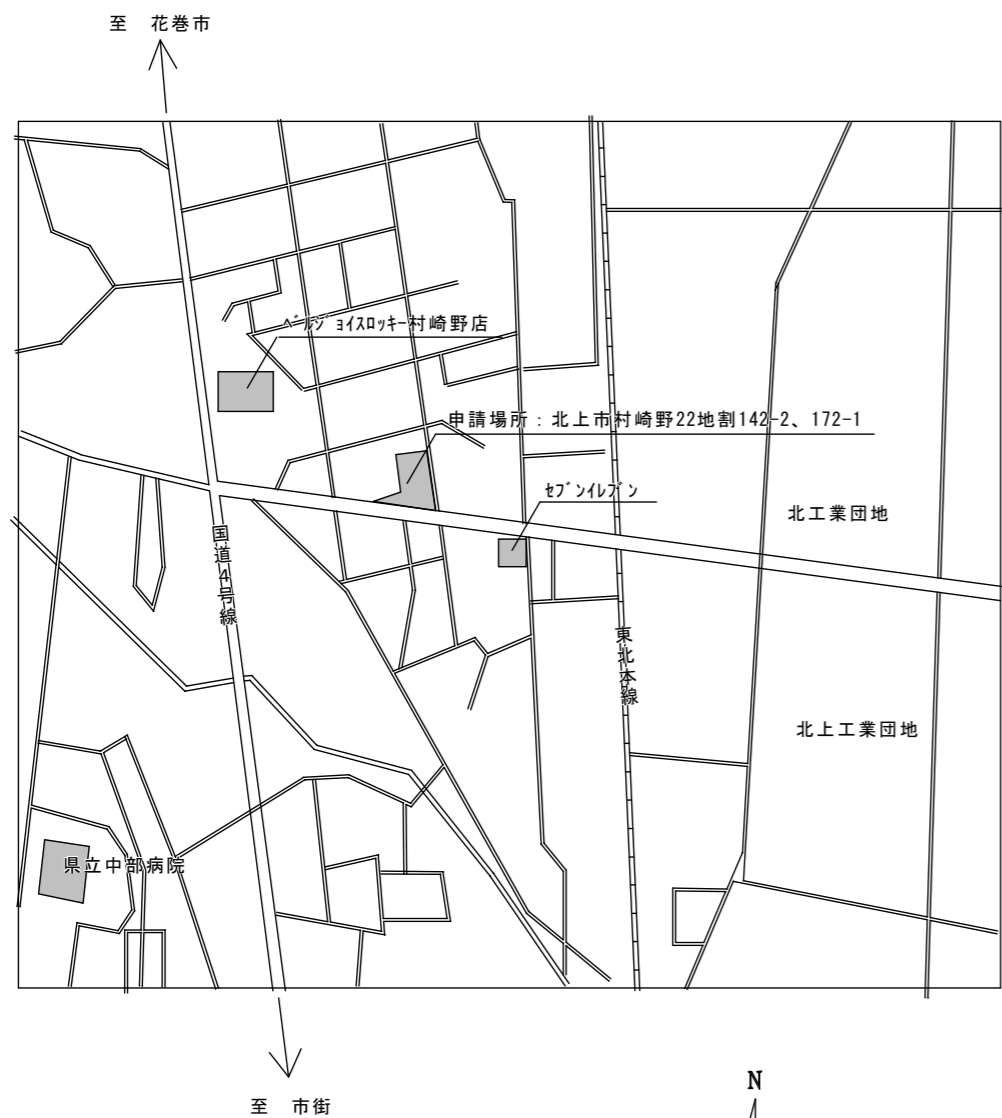
平野建築事務所

〒024-0062

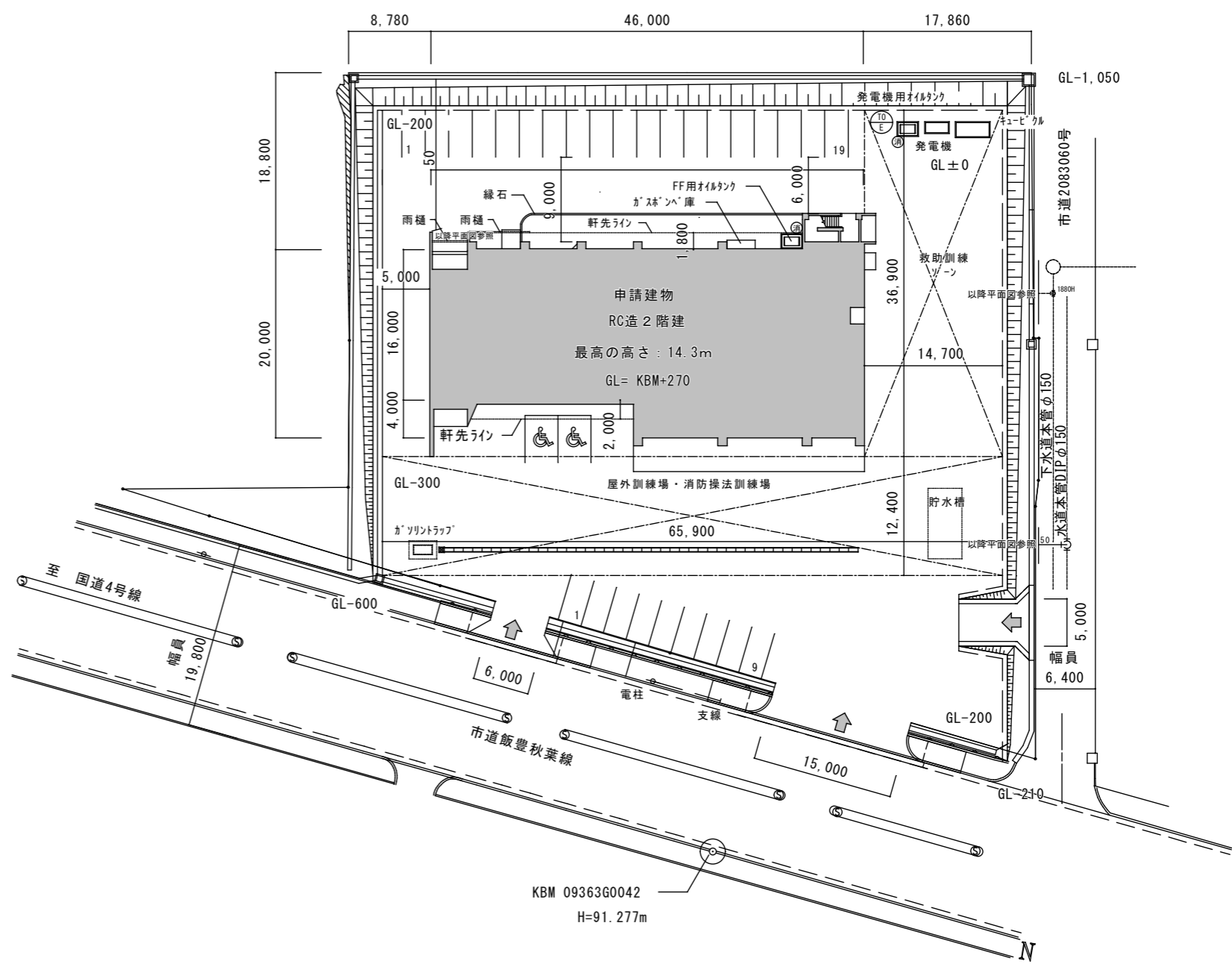
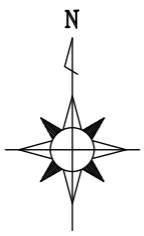
岩手県北上市鍛冶町二丁目14番23号

TEL 0197-64-0855

一級建築士事務所 岩手県知事登録 第き（2203）504号

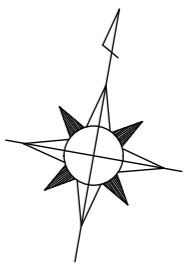


付近見取図



配置図

A1-1:300 A3-1:600



平野建築事務所 〒024-0062 岩手県北上市鍛冶町二丁目14番23号 大臣登録 第154680号 平野敏秋 TEL 0197-64-0855	一級建築士事務所 岩手県知事登録 第き(2203)504号	設計年月日	検図	製図	図面名称	縮尺	工事名称	図面番号
		2019.03			機械設備 付近見取図・配置図	A1-1:300 A3-1:600	北部消防庁舎新築(機械設備)工事 設計図	M-2

冷暖房設備機器表

記号	名称	仕様	電 通		設置場所	備 考(参考型式)
			相 電圧	消費電力		
φ	V	KW	数量			
ACP-S	ビル用78F屋外機	寒冷地向け 冷房能力(KW):28.0、暖房能力(KW):33.5 圧縮機(KW):3.2+3、送風機(KW):0.66	3	200	1	屋外 RAS-AP280DN2 7777777777 SUS製防露7-1'(吹出し、側面吸込み) 高架台(500H) コンクリート基礎-建築工事
ACP-S1	ビル用78F屋内機	天井8x14方向吹出し 冷房能力(KW):9.0、暖房能力(KW):10.0 送風機(KW):0.057	1	200	2	事務室 RC1-GP90K2 多機能リモコン
ACP-S2	ビル用78F屋内機	天井8x14方向吹出し 冷房能力(KW):8.0、暖房能力(KW):9.0 送風機(KW):0.057	1	200	1	RC1-GP90K2 多機能リモコン
ACP-N	ビル用78F屋外機	寒冷地向け 冷房能力(KW):22.4、暖房能力(KW):26.5 圧縮機(KW):1.4+3、送風機(KW):0.49	3	200	1	屋外 RAS-AP224DN2 7777777777 SUS製防露7-1'(吹出し、側面吸込み) 高平架台(500H) コンクリート基礎-建築工事
ACP-N1	ビル用78F屋内機	天井8x14方向吹出し 冷房能力(KW):7.1、暖房能力(KW):8.5 送風機(KW):0.057	1	200	1	食堂休憩室 RC1-GP71K2 多機能リモコン
ACP-N2	ビル用78F屋内機	天井8x14方向吹出し 冷房能力(KW):3.6、暖房能力(KW):4.0 送風機(KW):0.057	1	200	1	男子仮眠室 RC1-GP36K2 多機能リモコン
ACP-N3	ビル用78F屋内機	天井8x12方向吹出し 冷房能力(KW):2.8、暖房能力(KW):3.2 送風機(KW):0.057	1	200	1	トレーニングルーム RC1D-GP28K1 多機能リモコン
ACP-N4	空冷ヒートポンプユニット	天井8x12方向吹出し 冷房能力(KW):2.2、暖房能力(KW):2.5 送風機(KW):0.035	1	200	2	女子仮眠室 乾燥室 RC1D-AP22K1 多機能リモコン
FH-1	FF式石油暖房機	暖房能力(KW):15.9 燃料消費量:1.8L/h 薄型給排気筒 保護ガード	1	100	2	車庫 FF-150BF2
TO-1	オイルタンク	横型1キログラム(クック用) 耐震強化型 溶融亜鉛メッキ鋼板製 容量 942L			2	屋外 ※TO-Eは発電機用
TO-E		クック用:耐震強化型 t1.2x70x1鋼板製 防油堤:t2.5 SUS304製 容量 1171L				
いん		1和型クック用いん 指示計(電子音警報・下下限~上限表示灯)	1	100	1	※TO-1用 指示計:事務室

シックハウス対策換気の計算 ※建築資材は、全て規制対象外(F☆☆☆☆品)を使用する。

室名	床面積 (m ²)	天井高 (m)	気積 (m ³)	必要換気量(m ³ /h)	選定機種		判定
					記号	名称	
事務室	98.13	3.0	294.39	Q=294.39×0.3=88.31	HEU-4	熱交換型換気扇	OK
出勤準備室	50.42	3.0	151.26	Q=151.26×0.3=45.37	HEU-3	熱交換型換気扇	OK
食堂・休憩室	40.20	2.6	104.52	Q=104.52×0.3=31.35	HEU-1	熱交換型換気扇	OK
男子仮眠室	41.40	2.6	107.64	Q=107.64×0.3=32.29	HEU-2	熱交換型換気扇	OK
女子仮眠室	15.94	2.6	41.44	Q=41.44×0.3=12.43	HEU-5	熱交換型換気扇	OK
トレーニングルーム	21.64	2.6	56.26	Q=56.26×0.3=16.87	HEU-2	熱交換型換気扇	OK

換気設備機器表

記号	名称	仕様	電 通		設置場所	備 考(参考型式)
			相 電圧	消費電力		
φ	V	W	数量			
HEU-1	熱交換型換気扇	天井カセット形 能力:φ150×360m3/h×39Pa 能力:φ150×100m3/h×3Pa(24時間)	1	100	1	食堂・休憩室 LGH-N35CX、PZ-N350SP コントロ-ASW(24H換気対応) PGL-61DR ※コントロ-ASWは電気工事へ支給
HEU-2	熱交換型換気扇	天井カセット形 能力:φ150×240m3/h×21Pa 能力:φ150×100m3/h×4Pa(24時間)	1	100	2	トレーニングルーム、男子仮眠室 LGH-N25CX、PZ-N125SP コントロ-ASW(24H換気対応) PGL-61DR2 ※コントロ-ASWは電気工事へ支給
HEU-3	熱交換型換気扇	天井カセット形 能力:φ150×240m3/h×42Pa 能力:φ150×110m3/h×10Pa(24時間)	1	100	1	出勤準備室 LGH-N25CX、PZ-N125SP コントロ-ASW(24H換気対応) PGL-61DR2 ※コントロ-ASWは電気工事へ支給
HEU-4	熱交換型換気扇	天井カセット形 能力:φ150×230m3/h×32Pa 能力:φ150×110m3/h×8Pa(24時間)	1	100	2	事務室 LGH-N25CX、PZ-N125SP コントロ-ASW(24H換気対応) PGL-61DR2 ※コントロ-ASWは電気工事へ支給
HEU-5	熱交換型換気扇	天井カセット形 能力:φ100×90m3/h×14Pa 能力:φ100×50m3/h×7Pa(24時間)	1	100	1	女子仮眠室 LGH-N25CX、PZ-N125SP コントロ-ASW(24H換気対応) PGL-61DR2 ※コントロ-ASWは電気工事へ支給
FE-1	有圧換気扇	7777777777 電動シャッター付 φ500×3800m3/h×24Pa 給排気形標準型7777777777(深形・SUS、防虫網付)	3	200	1	車庫 EGG-50MSTB QW-50SCW ※MS(給気用電動シャッター)と連動 コントロ-スイッチ FS-07SWA+FS09SW→電気工事へ支給
FE-2	ダクト用換気扇	天井埋込形 低騒音 能力:φ150×390m3/h×56Pa	1	100	1	男子トイレ VD-23ZB10
FE-3	ダクト用換気扇	天井埋込形 低騒音 能力:φ150×340m3/h×45Pa	1	100	1	物品倉庫 VD-20ZB10
FE-4	ダクト用換気扇	天井埋込形 低騒音 能力:φ150×270m3/h×28Pa	1	100	1	女子トイレ VD-18ZB10
FE-5	ダクト用換気扇	天井埋込形 低騒音 能力:φ150×250m3/h×18Pa	1	100	1	書庫 VD-18ZB10
FE-6	ダクト用換気扇	天井埋込形 低騒音 能力:φ150×250m3/h×31Pa	1	100	1	乾燥室 VD-18ZB10
FE-7	ダクト用換気扇	天井埋込形 低騒音 能力:φ100×170m3/h×41Pa	1	100	1	多目的トイレ VD-15ZP10
FE-8	ダクト用換気扇	天井埋込形 低騒音 能力:φ100×140m3/h×35Pa	1	100	1	洗面シャワー室 VD-15Z10
FE-9	ダクト用換気扇	天井埋込形 低騒音 能力:φ100×120m3/h×54Pa	1	100	1	救急倉庫 VD-15Z10
FE-10	ダクト用換気扇	天井埋込形 低騒音 2部屋用 副吸込み3方選択可能 能力:φ100×90m3/h×25Pa	1	100	1	女子洗面室+US VD-13ZFC10
FE-11	ダクト用換気扇	天井埋込形 低騒音 能力:φ100×60m3/h×9Pa	1	100	2	仮眠室トイレ、暑衣更衣室 VD-10Z10
	ダクト用換気扇	天井埋込形 低騒音 能力:φ100×50m3/h×5Pa	1	100	2	US VD-10Z10
MS	電動シャッター	φ500用 SUS	1	200	1	車庫 P550SMXTA ※FE-1と連動
OA0-1	自然給気口	丸形給排気7777777777 φ200用 風量調節形			2	多目的トイレ前、食堂休憩室 P-23GLC4
SF-1	サイクルファン	天井扇 φ900 風量:2.5m ³ /S 速度調節器付	1	100	3	車庫 C90-NC

平野建築事務所

一級建築士事務所 岩手県知事登録 第き(2203)504号

〒024-0062 岩手県北上市鍛冶町二丁目14番23号 大臣登録 第154680号 平野敏秋 TEL 0197-64-0855

設計年月日

2019.03

検図

製図

図面名称

空調和・換気設備 機器表

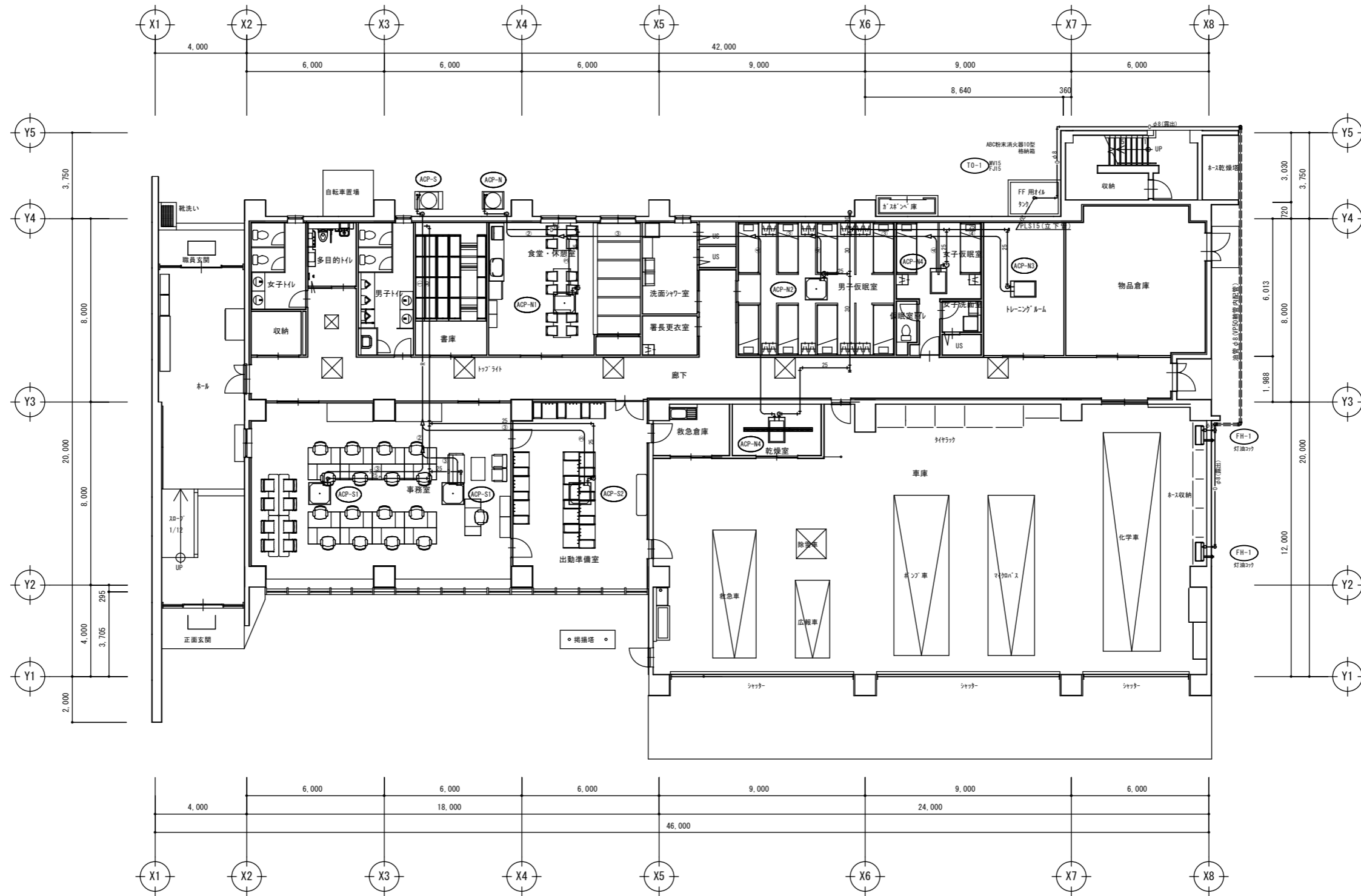
縮尺

工事名称

北部消防庁舎新築(機械設備)工事 計画図

図面番号

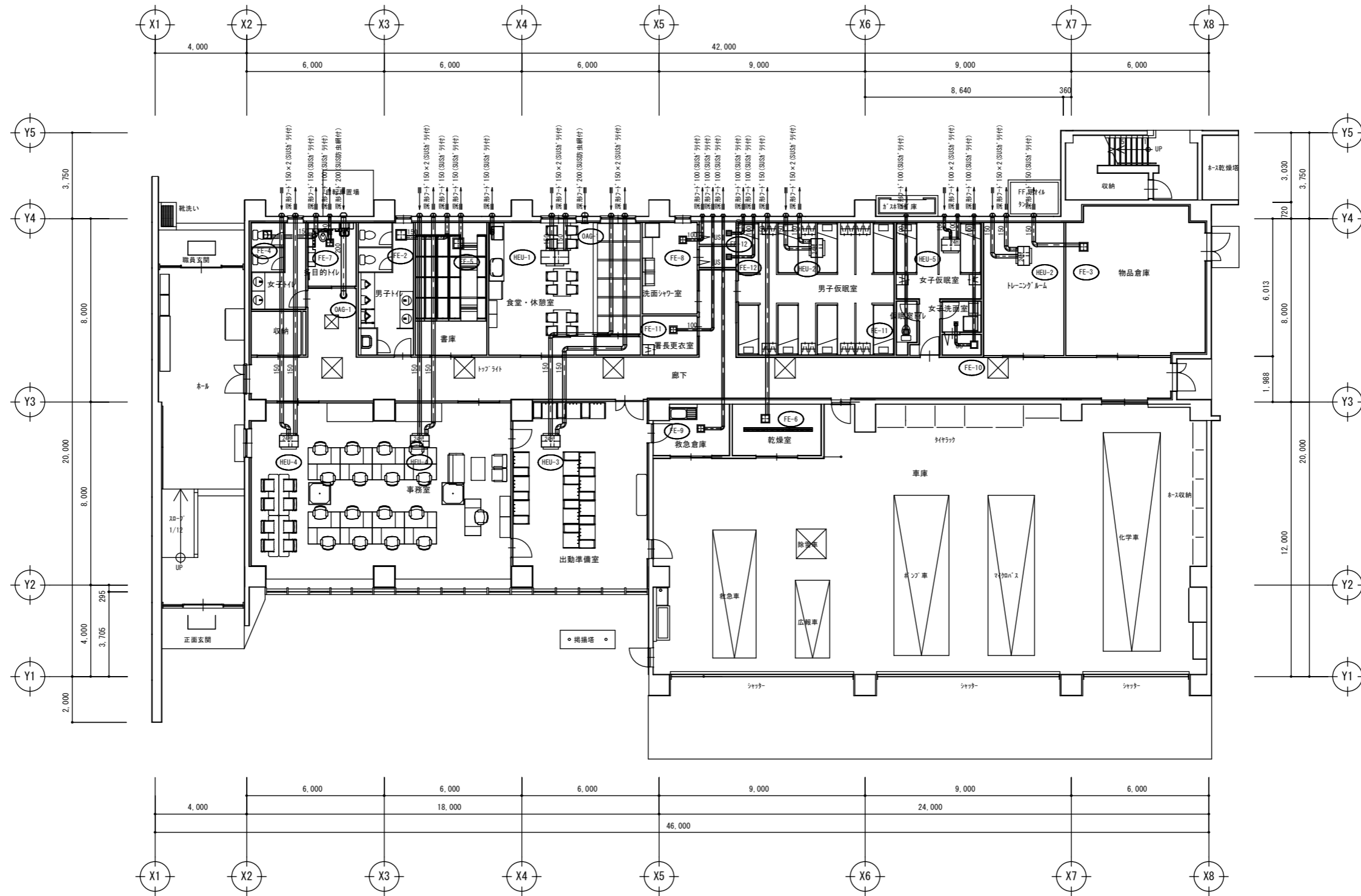
M-3



1階 平面図

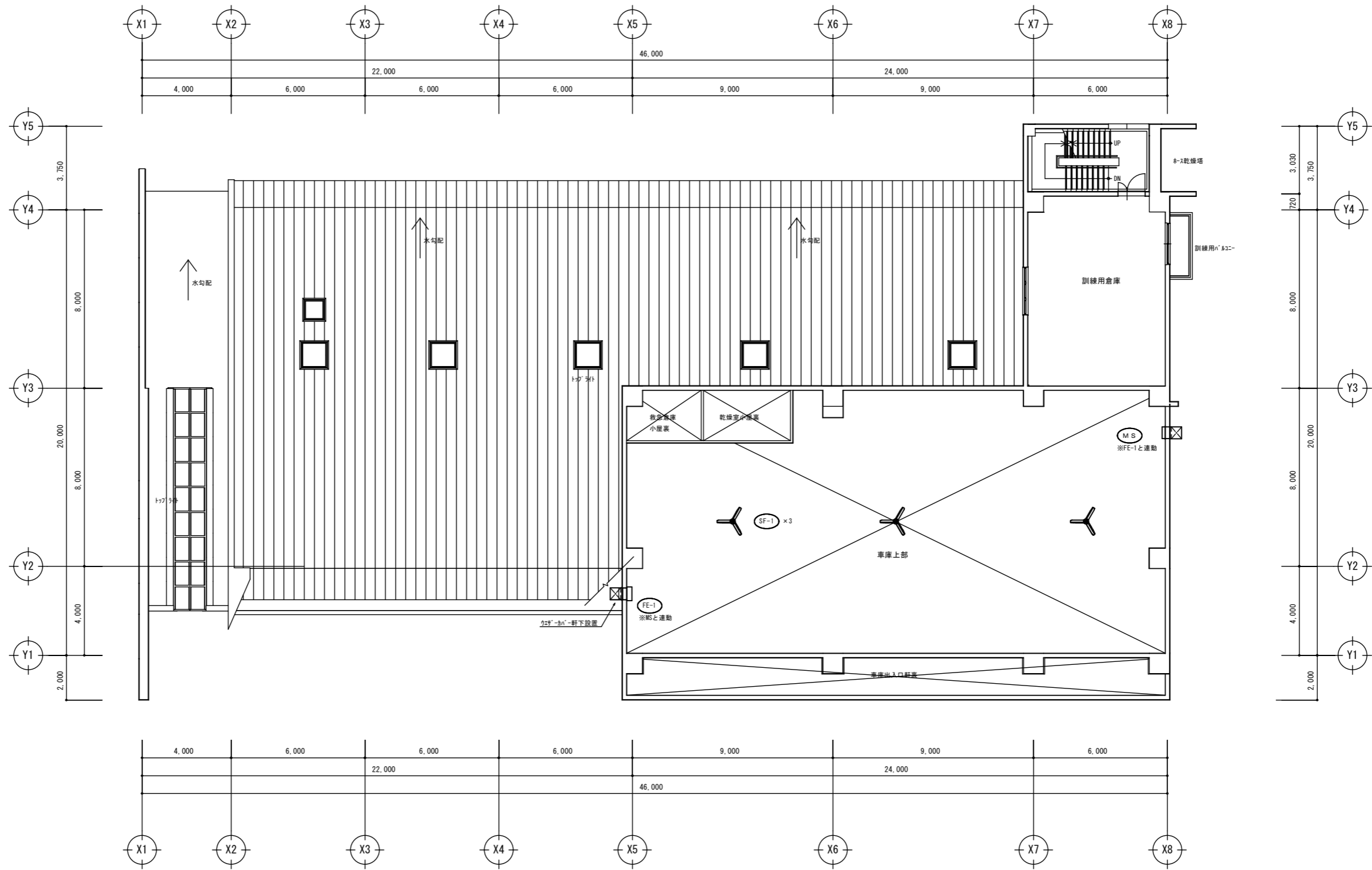
凡例

番号	冷媒配管サイズ表	
	ガス側	液側
①	φ22.2	φ9.52
②	φ19.05	φ9.52
③	φ15.88	φ9.52
④	φ12.7	φ6.35



1階 平面図

平野建築事務所 〒024-0062 岩手県北上市鍛冶町二丁目14番23号 一級建築士事務所 岩手県知事登録 第き(2203)504号 大臣登録 第154680号 平野敏秋 TEL 0197-64-0855	設計年月日	検図	製図	図面名称	縮尺	工事名称	図面番号
	2019.03			換気設備 1階 平面図	A1-1:100 A3-1:200	北部消防庁舎新築(機械設備)工事 計画図	M-5



2階 平面図

平野建築事務所 〒024-0062 岩手県北上市鍛冶町二丁目14番23号 一級建築士事務所 岩手県知事登録 第き(2203)504号 大臣登録 第154680号 平野敏秋 TEL 0197-64-0855	設計年月日	検図	製図	図面名称	縮尺	工事名称	図面番号
	2019.03			換気設備 2階 平面図	A1-1:100 A3-1:200	北部消防庁舎新築(機械設備)工事 計画図	M-6

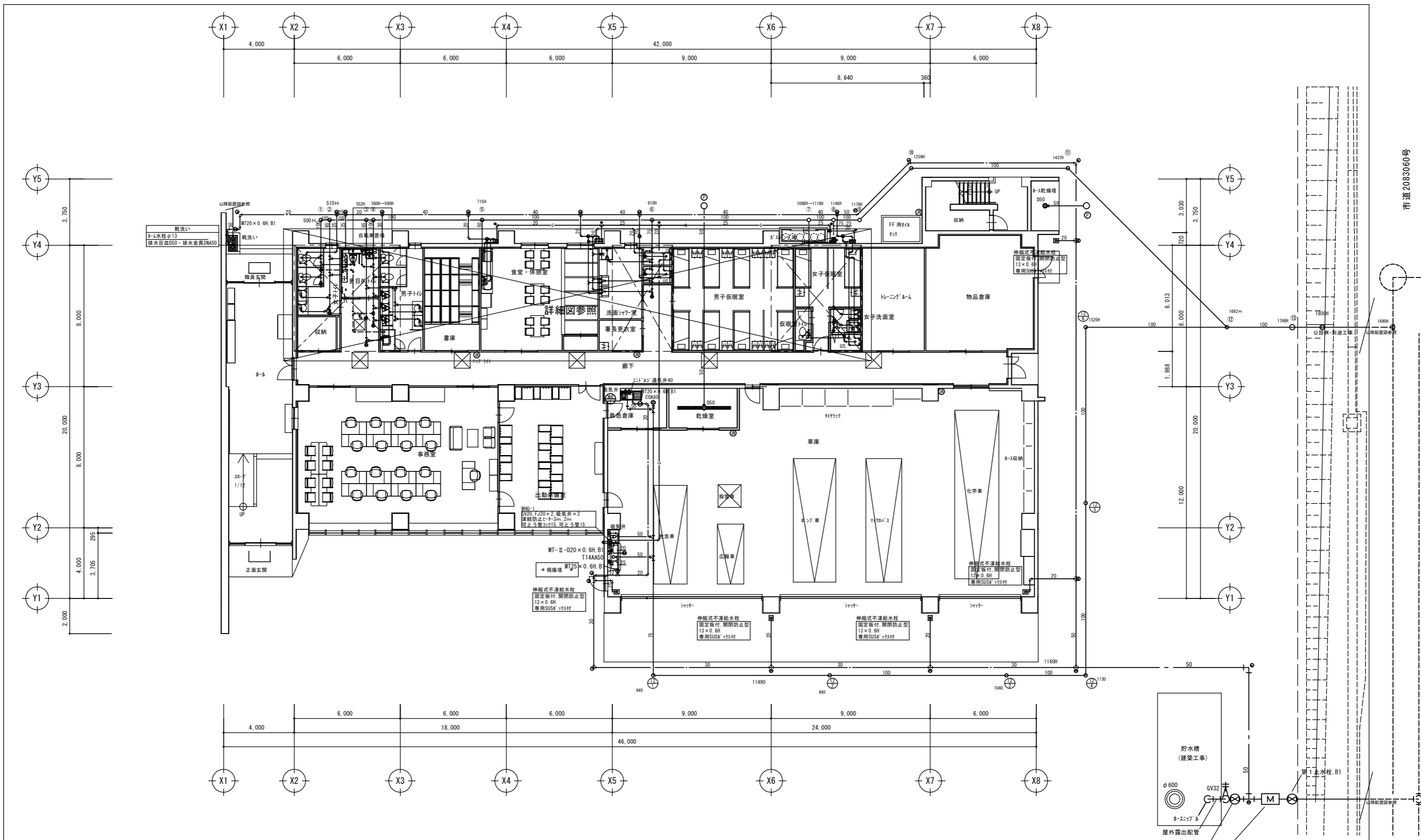
凡 例				
名 称	施 工 場 所	記 号	仕 様	備 考
給水管	屋外埋設	PP	水道用 ϕ 150mm管	メイン管、分岐水柱柱まで
	屋内外埋設		ϕ 150mmポリプロピレン管 SGP-PD	水柱柱以降の埋設管
	屋内埋設		ϕ 150mmポリプロピレン管 SGP-PB	
	屋外露出		ϕ 150mmポリプロピレン管 SGP-PB	
排水管	屋外埋設		硬質 ϕ 150mmUPVC管 (VU)	
	屋外埋設	RD	硬質 ϕ 150mmUPVC管 (VI)	雨水
	屋内埋設		硬質 ϕ 150mmUPVC管 (VP)	
	屋内埋設		硬質 ϕ 150mmUPVC管 (VP)	
通気管	屋内埋設		硬質 ϕ 150mmUPVC管 (VP)	
	屋内埋設		硬質 ϕ 150mmUPVC管 (VP)	
給湯管	屋内外埋設	I	耐熱性硬質塩化ビニル管 H-VA	
	屋内埋設	I	耐熱性硬質塩化ビニル管 H-VA	
	屋外露出	I	耐熱性硬質塩化ビニル管 H-VA	
ガス管	屋外露出及び埋設	G	ϕ 150mm被覆鋼管 PLS	
	屋内埋設	G	配管用炭素鋼管 (白)	
地中埋設様		鉄製 コウチン製		
消火器	屋内、 ϕ 100mm	⑩	粉末 (ABC) 消火器10型	※消火器 ϕ 100は建築工事
冷媒管	屋外、屋内	R	保温材付き冷媒用銅管	※露出部分は樹脂製化粧加へ取付
空調用 ϕ 150mm	屋外、屋内	D	硬質 ϕ 150mmUPVC管 (VP)	※内外露出部分は樹脂製化粧加へ内に同種
灯油配管	屋外、屋内	OS	灯油用被覆銅管	※埋設部分-VP銅管内
	屋外露出	OS	ϕ 150mm被覆鋼管 PLS	
丸 ϕ 外	屋内		亜鉛鉄板 ϕ 150mm外	
深型 ϕ 100	屋外	⑨	SUS製、 ϕ 100mm付き	※排水用
			SUS製、防虫網付き	※給気用

樹リスト

記号	名 称	仕 様	管底深さ (mm) 新築建物位-	樹 産	備 考
①	塩ビ小口程樹	90L 100-200	500	防護塗T-14	
②	"	90Y 100-200	510	"	
③	"	90Y 100-200	552	"	
④	"	90YS 100-200	560→590	"	
⑤	"	90Y 100-200	715	"	
⑥	"	90Y 100-200	910	"	
⑦	"	90YS 100-200	1088→1118	"	
⑧	"	90Y 100-200	1146	"	
⑨	"	45L 100-200	1176	"	
⑩	"	45L 100-200	1259	"	
⑪	"	45L 100-200	1437	"	
⑫	"	45Y 100-200	1692	"	
⑬	"	ST 100-200	1766	"	
⑭-1	"	90L 100-150	640	"	
⑭-2	"	ST 100-150	840	"	
⑭-3	"	ST 100-150	1040	"	
⑭-4	"	90L 100-150	1130	"	
⑭-5	"	ST 100-150	1325	"	
⑭-6	"	90 L 100-150	1525	"	
公設樹	"	ST 100-200	1800		
P	浸透樹	HP ϕ 300	1000	MHA	

衛生設備機器器具表

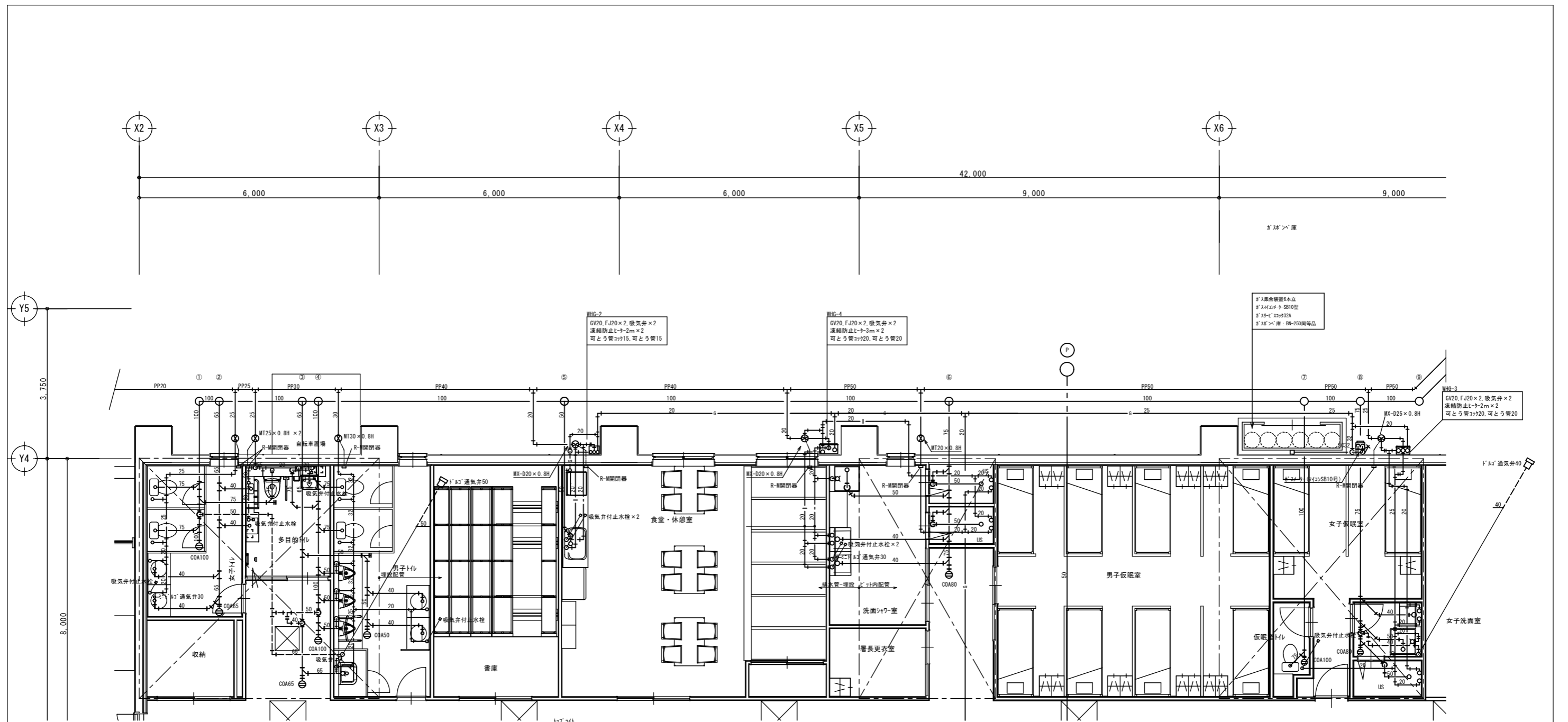
名 称	参 考 型 番	合 計 数 量	1階											備 考			
			女子トイレ	多目的トイレ	男子トイレ	食堂休憩室	洗面シャワー1室	女子仮個室トイレ	女子洗面室	救急倉庫	車庫	屋外					
洋風便器	CS230B SH232BN TCF6622 (温水洗浄便座 321W) YH701 (欄付二連紙巻器)	5	2		2				1								
コンパクト多機能トイレバック	UADAK11L1A1ASD1W 壁掛便器、オストメイト (電気温水器1L、505W)、手洗器 (自動水栓)	1		1													
同上用洗浄便座	TCF5553AUPR (410W) 金属製 ϕ 150mm専用便座 エコリコンセット	1		1													
同上用化粧鏡	YM6090A	1		1													
小便器	UFS900WR (壁掛、自己発電式)	3			3												
カウンター式洗面器	LS30 TLC11AR T6SM1 TLC4BF	4	2		2												
掃除用流し	SK22A TK22 T23AEQ20C TN114 T9R HH040460 TH403G t37SGEP	1			1												
洗濯機パン	PWS90H2WP (900×640、横引トラップ)	1														1	
洗濯機パン	PWS64H2WP (640×640、横引トラップ)	2						1		1							
化粧鏡	YM4560A	4	2		2												
洗濯機用水栓	TW11R	3						1		1		1					
混合水栓	TKGG30ECZ	2											1	1			
ホーム水栓	T200SUN13	3													2	1	
小便器用手摺	T112CU2 (樹脂被覆 ϕ 34)	1			1												
WHC-1 電気温水器	REK12A1 (12L、AC100V 1.1kW) RHE708R RHE22H-50N TL348CU TH651	1												1			
同上用給水給湯連結管	L=850 ×3本	1												1			
伸縮式不凍給水栓	ϕ 13×0.6H 開閉防止型 固定板、専用SUSボックス付	5														2	3
吸気弁付止水栓	流し、洗面器用 13A	8	1	2	1	2	2										
吸気弁付止水栓	洋風便器用 13A	1												1			
吸気弁	配管用 20A	11			1									1	3	6	
WHG-1 ガス給湯器	給湯専用16号 屋内壁掛 後方強制給排気 本体操作型	1														1	
WHG-2 ガス給湯器	給湯専用16号 屋外壁掛 (H=250) メインリモコン リモコンコード 配管カバー1.2m	1															1
WHG-3 ガス給湯器	給湯専用20号 屋外壁掛 メインリモコン リモコンコード 配管カバー1.2m	1															1
WHG-4 ガス給湯器	給湯専用32号 屋外壁掛 メインリモコン リモコンコード 配管カバー1.2m	1															1
G T ガソリントラップ	SUS製、 ϕ 100mm 流入式 実容量:1000L 許容流入量:750L/min 嵩上げ部材 ϕ 300mm SUS製 ϕ 40mm蓋 (T-20)	1															1



1階 平面図

水道メーター廻り	
量水器	50mm (貸与)
メーター直結止水栓	50mm
フレキシブル継手	50mm×2
メーターボックス	FRP 耐寒

平野建築事務所 〒024-0062 岩手県北上市鍛冶町二丁目14番23号 大臣登録 第154680号 平野敏秋 TEL 0197-64-0855	一級建築士事務所 岩手県知事登録 第き(2203)504号	設計年月日	検図	製図	図面名称	縮尺	工事名称	図面番号
		2019.03			衛生設備 1階 平面図	A1-1:100 A3-1:200	北部消防庁舎新築(機械設備)工事	M-8



平野建築事務所 一級建築士事務所 岩手県知事登録 第き(2203)504号

〒024-0062 岩手県北上市鍛冶町二丁目14番23号 大臣登録 第154680号 平野敏秋 TEL 0197-64-0855

設計年月日
2019.03

検図
製図

図面名称
衛生設備 平面詳細図

縮尺
A1-1:50
A3-1:100

工事名称
北部消防庁舎新築(機械設備)工事

図面番号
M-9